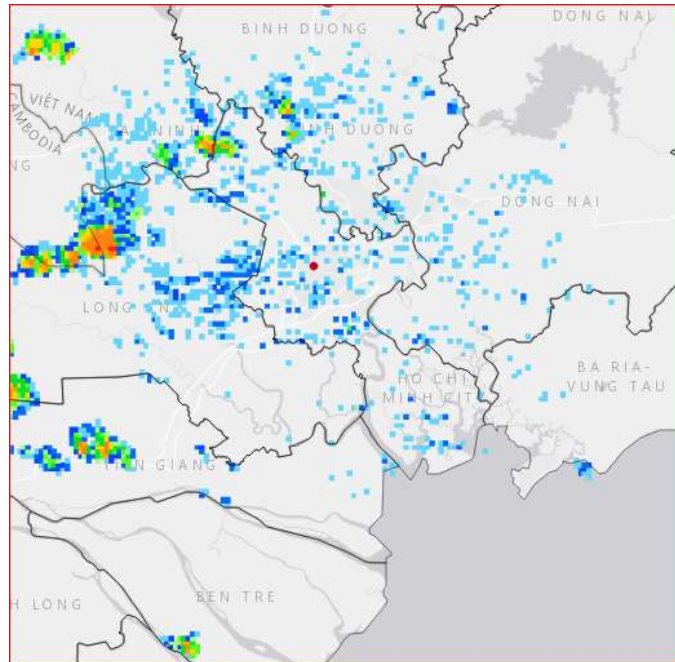


TIN CẢNH BÁO MƯA DÔNG, SÉT TRÊN KHU VỰC TPHCM

Hiện tại: Theo dõi trên ảnh radar thời tiết cho thấy mây dông đang phát triển trên khu vực huyện Củ Chi. Ngoài ra, vùng mây dông trên khu vực Long An cũng đang phát triển mạnh dần và có hướng di chuyển về phía khu vực Tp HCM.

Ảnh radar thời tiết



Cảnh báo: Trong khoảng 1-3 giờ tới, các vùng mây dông này sẽ tiếp tục phát triển và gây mưa rào kèm dông cho các quận, huyện như Củ Chi, Hóc Môn, Bình Chánh, Cần Giờ,.. sau đó còn có khả năng lan sang các khu vực lân cận khác của thành phố, có nơi mưa vừa. Trong cơn dông có khả năng xảy ra lốc, sét và gió giật mạnh.

Tin phát lúc: 12h10

Dự báo viên
Lê Thị Bích Ngọc