

Số: DONG-02/16h30/HOCM

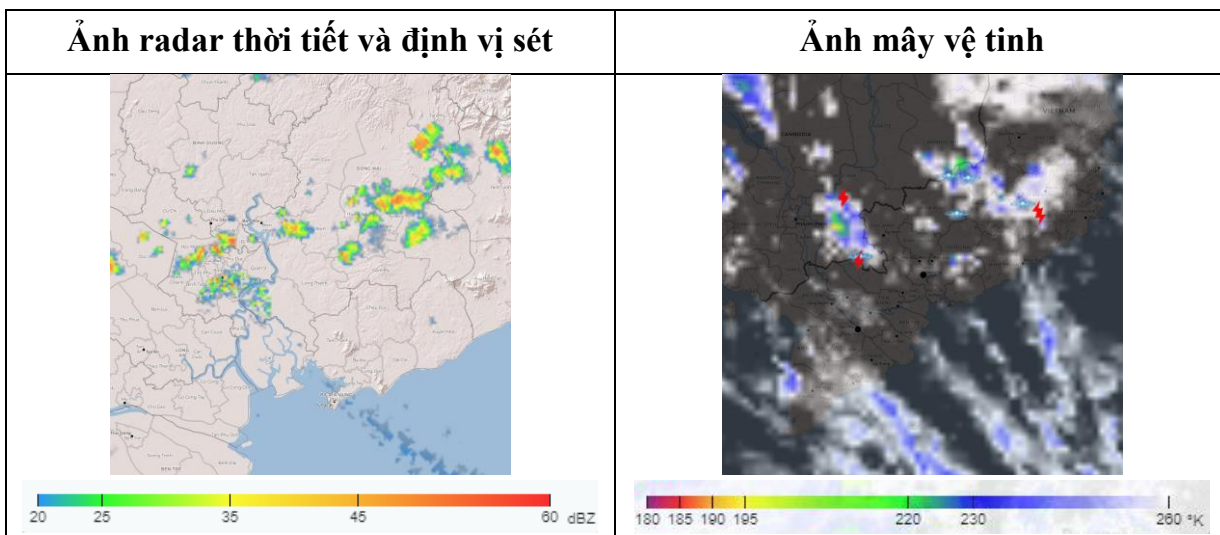
TP.Hồ Chí Minh, ngày 05 tháng 03 năm 2026

TIN CẢNH BÁO DÔNG, LỐC, SÉT, MƯA ĐÁ VÀ MƯA LỚN CỤC BỘ TRÊN KHU VỰC THÀNH PHỐ HỒ CHÍ MINH

1. Hiện trạng trong 03 giờ qua:

Hình thế gây mưa dông: Rãnh áp thấp xích đạo có trục 4-7 độ vĩ Bắc kết hợp với nhiễu động trong đới gió Đông trên cao.

Theo dõi trên ảnh mây vệ tinh, ảnh ra đa thời tiết và định vị sét cho thấy vùng mây đối lưu đang phát triển và gây mưa kèm dông, sét trên toàn bộ khu phố, tổ, ấp, thôn,... thuộc các phường/xã: Phường Bến Thành [47.0 dBZ], Phường Cầu Ông Lãnh [41.0 dBZ], Phường Xóm Chiếu [31.5 dBZ], Phường Bình Tiên [42.5 dBZ], Phường Bình Phú [33.5 dBZ], Phường Tân Thuận [31.0 dBZ], Phường Tân Mỹ [42.5 dBZ], Phường Tân Hưng [48.0 dBZ], Phường Phú Định [44.0 dBZ], Phường Diên Hồng [52.5 dBZ], Phường Bình Thới [46.5 dBZ], Phường Đông Hưng Thuận [44.5 dBZ], Phường Tân Thới Hiệp [39.5 dBZ], Phường Thới An [53.5 dBZ], Phường An Phú Đông [41.5 dBZ], Phường An Nhơn [50.5 dBZ], Phường Thông Tây Hội [48.5 dBZ], Phường Tam Bình [50.5 dBZ], Phường Cát Lái [30.0 dBZ], Phường Bình Trưng [40.0 dBZ], Phường Đông Hòa [39.0 dBZ], Phường Bình Hòa [53.0 dBZ], Phường Lái Thiêu [39.0 dBZ], Phường Long Nguyên [36.0 dBZ], Xã Vĩnh Lộc [47.5 dBZ], Xã Bình Chánh [36.0 dBZ], Xã Bình Hưng [36.0 dBZ], Xã Tân An Hội [35.0 dBZ], Xã Đông Thạnh [40.0 dBZ], Xã Bà Điểm [47.0 dBZ], Xã Nhà Bè [31.5 dBZ].



2. Cảnh báo khả năng xuất hiện:

Trong 03 giờ tới, mây đối lưu tiếp tục phát triển, gây mưa rào, kèm theo dông, sét trên toàn bộ khu phố, tổ, ấp, thôn,... thuộc các phường/xã: Phường Bến Thành, Phường Cầu Ông Lãnh, Phường Xóm Chiếu, Phường Bình Tiên, Phường Bình Phú, Phường Tân Thuận, Phường Tân Mỹ, Phường Tân Hưng, Phường Phú Định, Phường Diên Hồng, Phường Bình Thới, Phường Đông Hưng Thuận, Phường Tân Thới Hiệp, Phường Thới An, Phường An Phú Đông, Phường An Nhơn, Phường Thông Tây Hội, Phường Tam Bình,

Phường Cát Lái, Phường Bình Trưng, Phường Đông Hòa, Phường Bình Hòa, Phường Lái Thiêu, Phường Long Nguyên, Xã Vĩnh Lộc, Xã Bình Chánh, Xã Bình Hưng, Xã Tân An Hội, Xã Đông Thạnh, Xã Bà Điểm, Xã Nhà Bè, sau mở rộng sang các khu vực lân cận khác. Lượng mưa phổ biến từ 2-20mm, có nơi trên 30mm. Trong cơn dông đề phòng lốc, sét, mưa đá và gió giật mạnh khoảng cấp 5-7 (8-17m/s), mưa lớn gây ngập úng cục bộ.

3. Cấp độ rủi ro thiên tai do lốc, sét, mưa đá: Cấp 1.

Tin phát lúc: 16 giờ 30 phút

**Người chịu trách nhiệm
ban hành bản tin**

nuen

Huỳnh Thị Ngọc Diệp