

**TIN DỰ BÁO GIÓ MẠNH TRÊN BIỂN, SÓNG LỚN  
KHU VỰC BIỂN NAM BỘ**

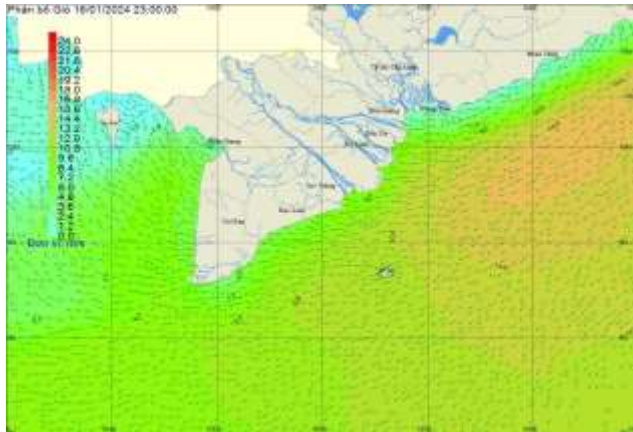
**1. Hiện trạng đã qua:**

Ven biển BRVT-CM có gió ĐB mạnh dần từ chiều tối đến rạng sáng, ở ngoài khơi duy trì gió cấp 5-6, giật cấp 6-7. Lúc 14h00 ngày 16/01, gió quan trắc tại hầu hết các trạm ven biển cấp 2-3; trạm Côn Đảo gió cấp 3, giật cấp 6; ngoài khơi trạm DK1-7 gió cấp 6 (12,4m/s), giật cấp 7 (15,4m/s).

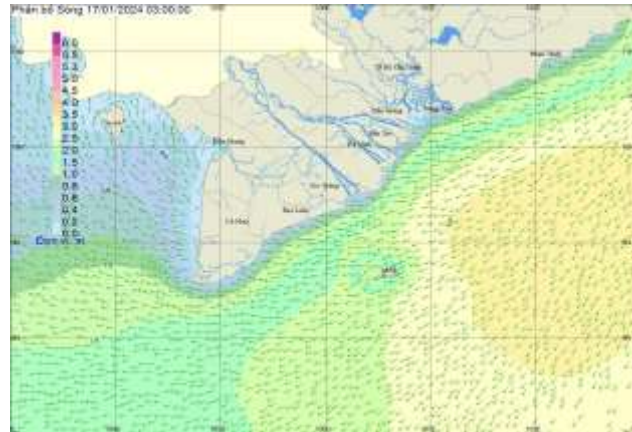
**2. Dự báo diễn biến trong 24 giờ tới:**

Gió ĐB trên vùng biển BRVT-CM hoạt động ở cấp 5-6, giật cấp 6-7, có lúc cấp 8; độ cao sóng 2,0-3,3m; biển động nhẹ-động. Đến chiều ngày 17/01, tốc độ gió giảm xuống cấp 4-5, có lúc cấp 6; sóng cao 1,5-2,5m; biển động nhẹ.

Thời điểm dự báo	Vùng biển ảnh hưởng	Gió mạnh (cấp Bô-pho)	Độ cao sóng (mét)	Độ cao nước dâng (mét)
Ngày 16/01/2024	Bà Rịa Vũng Tàu đến Cà Mau	5-6, giật 6-7	2.0-3.3	-
	Cà Mau đến Kiên Giang	4-5, giật 5	0.5-1.1	-



Hình 1: Bản đồ gió dự báo lúc 23h00 ngày 16/01



Hình 2: Bản đồ sóng dự báo lúc 03h00 ngày 17/01

**3. Cảnh báo**

Trong 24-48h tới, tiếp tục có gió ĐB mạnh cấp 6, giật cấp 6-7, có lúc cấp 8 trên biển BRVT-CM; sóng cao 2,0-3,3m; biển động nhẹ-động. Từ chiều ngày 17/01, gió giảm xuống cấp 4-5, có lúc cấp 6; sóng cao đến 2,5m.

**4. Cảnh báo cấp độ rủi ro thiên tai:**

Cấp độ rủi ro thiên tai do gió mạnh trên vùng biển BRVT-CM ở mức cấp 2.

**5. Dự báo tác động (nếu có):**

Gió mạnh, sóng lớn gây nguy hiểm cho tàu, thuyền trên vùng biển BRVT-CM.

**Thời gian ban hành bản tin tiếp theo: 04h00 ngày 17/01/2024**

**Tin phát lúc: 16h00 ngày 16/01/2024**

**Người chịu trách nhiệm  
ban hành bản tin**

Nguyễn Thị Thanh Minh