

**TIN DỰ BÁO GIÓ MẠNH TRÊN BIỂN, SÓNG LỚN  
KHU VỰC BIỂN NAM BỘ**

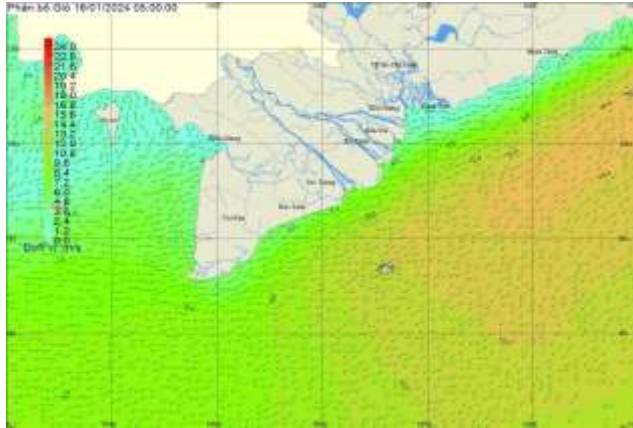
**1. Hiện trạng đã qua:**

Gió ĐB hoạt động trung bình-mạnh, vùng biển ngoài khơi BRVT-CM có gió mạnh cấp 6-7, giạt cấp 6-7. Lúc 14h00 ngày 15/01, gió quan trắc tại các trạm ven biển cấp 2; ngoài khơi trạm DK1-7 gió cấp 5 (10,0m/s), giạt cấp 6 (13,2m/s) và trạm Tư Chính cấp 4 (7,7m/s), giạt cấp 5 (10,1m/s).

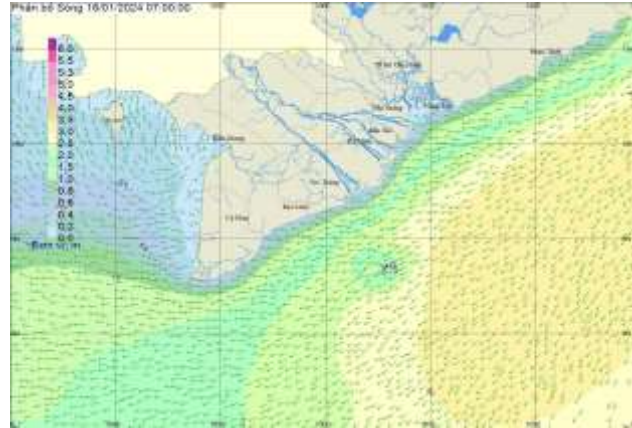
**2. Dự báo diễn biến trong 24 giờ tới:**

Gió ĐB duy trì cường độ trung bình-mạnh. Trên vùng biển BRVT-CM, gió cấp 5-6, giạt cấp 6-7; từ tối gió mạnh lên cấp 7, giạt cấp 7-8; độ cao sóng 2,5-3,5m; biển động nhẹ-động.

Thời điểm dự báo	Vùng biển ảnh hưởng	Gió mạnh (cấp Bô-pho)	Độ cao sóng (mét)	Độ cao nước dâng (mét)
Ngày 15/01/2024	Bà Rịa Vũng Tàu đến Cà Mau	6-7, giạt 7-8	2.5-3.5	-
	Cà Mau đến Kiên Giang	3-4, giạt 5	0.5-1.3	-



Hình 1: Bản đồ gió dự báo lúc 05h00 ngày 16/01



Hình 2: Bản đồ sóng dự báo lúc 07h00 ngày 16/01

**3. Cảnh báo**

Trong 24-48h tới, biển BRVT-CM có gió ĐB cấp 6-7, giạt cấp 7-8; sóng cao 2,5-3,5m; biển động nhẹ-động. Từ trưa ngày 17/01, gió giảm xuống cấp 5-6, giạt cấp 6; sóng cao 1,0-2,5m; biển động nhẹ.

**4. Cảnh báo cấp độ rủi ro thiên tai:**

Cấp độ rủi ro thiên tai do gió mạnh trên vùng biển BRVT-CM ở mức cấp 2.

**5. Dự báo tác động (nếu có):**

Gió mạnh, sóng lớn gây nguy hiểm cho tàu, thuyền trên vùng biển BRVT-CM.

**Thời gian ban hành bản tin tiếp theo: 04h00 ngày 16/01/2024**

**Tin phát lúc: 16h00 ngày 15/01/2024**

**Người chịu trách nhiệm  
ban hành bản tin**

Nguyễn Thị Thanh Minh