

**TIN DỰ BÁO GIÓ MẠNH TRÊN BIỂN, SÓNG LỚN
KHU VỰC BIỂN NAM BỘ**

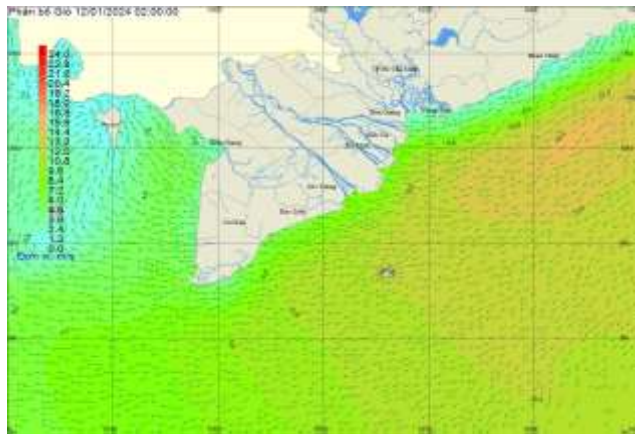
1. Hiện trạng đã qua:

Áp cao lạnh lục địa tăng cường yếu lệch Đông. Gió ĐB trên biển BRVT-CM có cường độ trung bình-mạnh. Lúc 14h00 ngày 11/01, gió quan trắc ở các trạm ven biển cấp 2-3, giật cấp 5-6; ngoài khơi tại trạm DK1-7 gió cấp 6 (12,2m/s), giật cấp 7 (15,5m/s).

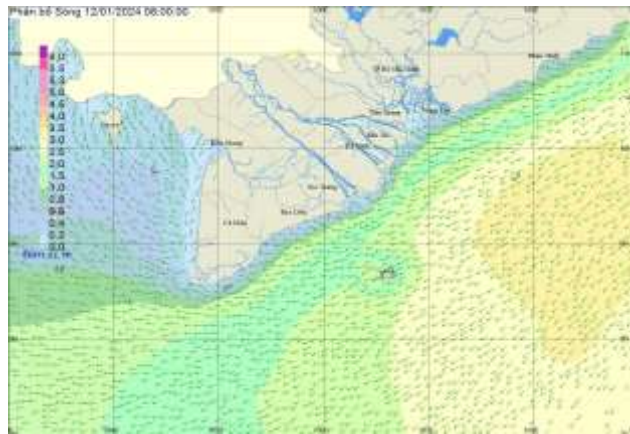
2. Dự báo diễn biến trong 24 giờ tới:

Áp cao lạnh lục địa tiếp tục tăng cường về phía Nam. Trên vùng biển BRVT-CM, gió ĐB hoạt động mạnh dần vào lúc đêm và rạng sáng; tốc độ gió cấp 5-6, có lúc cấp 7, giật cấp 7-8; độ cao sóng 2,0-3,0m; biển động nhẹ-động.

Thời điểm dự báo	Vùng biển ảnh hưởng	Gió mạnh (cấp Bô-pho)	Độ cao sóng (mét)	Độ cao nước dâng (mét)
Ngày 11/01/2024	Bà Rịa Vũng Tàu đến Cà Mau	6, giật 7-8	2.0-3.0	-
	Cà Mau đến Kiên Giang	3-4, giật 5	0.5-1.1	-



Hình 1: Bản đồ gió dự báo lúc 02h ngày 12/01



Hình 2: Bản đồ sóng dự báo lúc 08h ngày 12/01

3. Cảnh báo

Trong 24-48h tới trên biển BRVT-CM, gió ĐB mạnh cấp 6-7, giật cấp 7-8; sóng cao 2,0-3,5m; biển động nhẹ-động. Cường độ gió mạnh dần vào lúc đêm và rạng sáng.

4. Cảnh báo cấp độ rủi ro thiên tai:

Cấp độ rủi ro thiên tai do gió mạnh trên vùng biển BRVT-CM ở mức cấp 2.

5. Dự báo tác động (nếu có):

Gió mạnh, sóng lớn gây nguy hiểm cho tàu, thuyền trên vùng biển BRVT-CM.

Thời gian ban hành bản tin tiếp theo: 04h00 ngày 12/01/2024

Tin phát lúc: 16h00 ngày 11/01/2024

**Người chịu trách nhiệm
ban hành bản tin**

Nguyễn Thị Thanh Minh