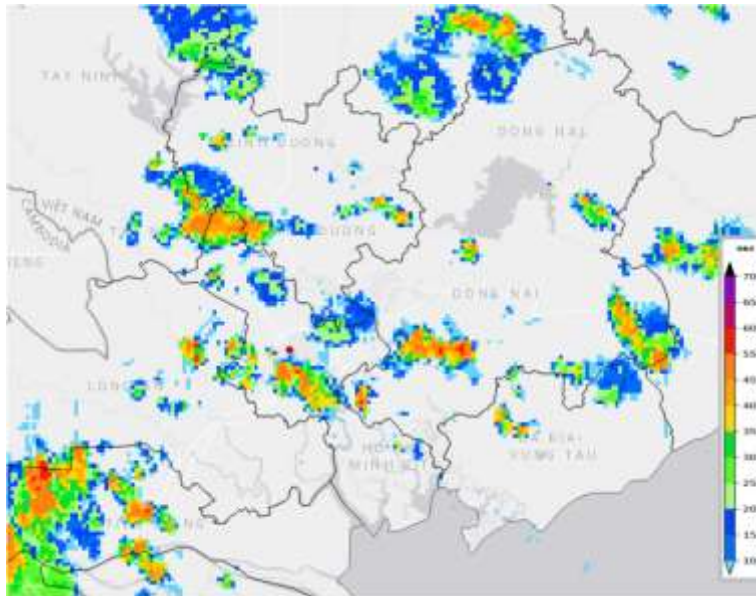


TIN CẢNH BÁO MƯA DÔNG, SÉT TRÊN KHU VỰC TPHCM

Hiện tại: Theo dõi trên ảnh radar thời tiết cho thấy mây dông đang phát triển mạnh trên khu vực TP Thủ Đức, huyện Củ Chi, Bình Chánh, Nhà Bè, Quận 7, Quận 8, Quận Bình Tân, Tân Phú. Đồng thời, vùng mây dông từ Bình Dương, Đồng Nai, Bà Rịa Vũng Tàu cũng đang có hướng di chuyển đông-tây về phía Tp Hồ Chí Minh.

Ảnh Radar Nhà Bè



Cảnh báo: Khoảng từ 15-30 phút tới, các khối mây dông sẽ tiếp tục phát triển và gây mưa dông cho khu vực TP Thủ Đức, huyện Củ Chi, Hóc Môn, Bình Chánh, Nhà Bè, Quận 7, Quận 8, Quận Bình Tân, Tân Phú, Tân Bình, Quận 10, Quận 11. Trong khoảng 1-3 giờ tiếp theo, vùng mây dông từ Bình Dương, Đồng Nai, Bà Rịa-Vũng Tàu có khả năng lan sang và tiếp tục gây mưa dông các quận, huyện của Tp như Tp Thủ Đức, Cần Giờ, Củ Chi, Hóc Môn, Quận 12 và một số quận trung tâm giáp với các khu vực này. Lượng mưa phổ biến từ 5-15mm, riêng khu vực TP Thủ Đức, Nhà Bè, Bình Chánh, Cần Giờ, Củ Chi có nơi trên 20mm. Trong cơn dông đề phòng lốc, sét và gió giật mạnh.

Tin phát lúc: 13h10

Dự báo viên
Lê Thị Bích Ngọc