

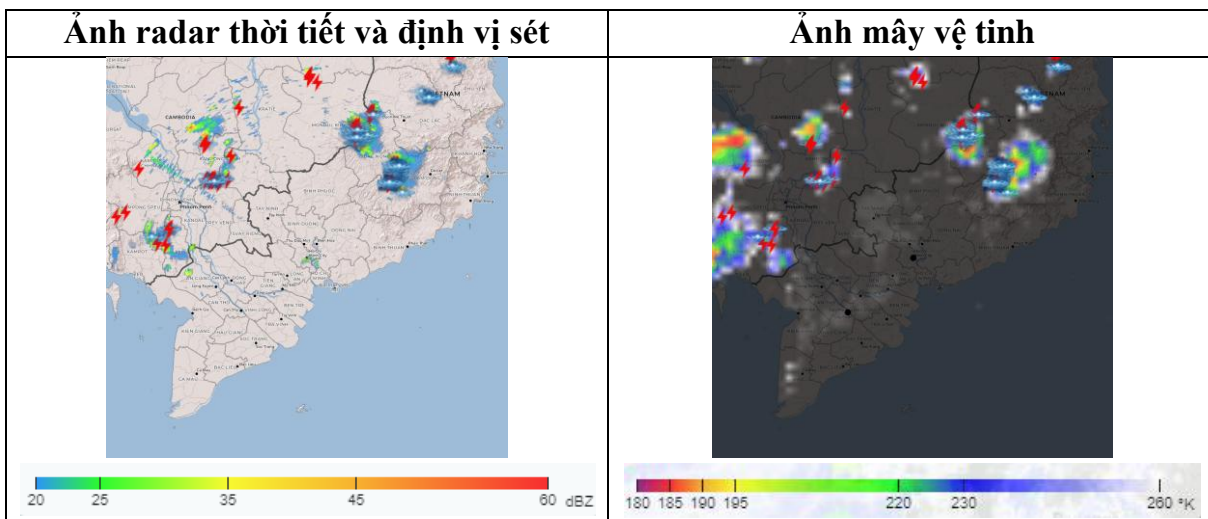
Số: DONG-02/15h30/NABO

TP.Hồ Chí Minh, ngày 15 tháng 04 năm 2026

## TIN CẢNH BÁO DÔNG, LỐC, SÉT, MƯA ĐÁ VÀ MƯA LỚN CỤC BỘ TRÊN KHU VỰC NAM BỘ

### 1. Hiện trạng trong 03 giờ qua:

Qua theo dõi trên ảnh mây vệ tinh, ảnh ra đa thời tiết, định vị sét cho thấy mây dông đang phát triển gây mưa rào và kèm theo dông, sét trên khu vực các tỉnh: Tỉnh An Giang (Phường Chi Lăng [44.0 dBZ], Xã An Cư [34.0 dBZ], Xã Nhơn Hội [46.5 dBZ], Xã Phú Hữu [43.0 dBZ], Xã Khánh Bình [42.5 dBZ]), Tỉnh Lâm Đồng (Xã Bảo Lâm 1 [41.0 dBZ], Xã Đinh Trang Thượng [56.0 dBZ], Xã Bảo Lâm 4 [52.0 dBZ], Xã Phúc Thọ Lâm Hà [49.5 dBZ], Xã Tà Đùng [50.5 dBZ], Xã Quảng Khê [50.5 dBZ], Xã Đam Rông 1 [36.6 dBZ], Xã Đam Rông 2 [44.4 dBZ], Xã Quảng Sơn [56.4 dBZ], Xã Đam Rông 3 [39.6 dBZ], Xã Quảng Hòa [56.4 dBZ], Xã Trường Xuân [44.0 dBZ], Phường Bắc Gia Nghĩa [50.4 dBZ], Xã Đức An [44.5 dBZ], Xã Tuy Đức [36.5 dBZ], Xã Thuận Hạnh [48.0 dBZ], Xã Thuận An [46.2 dBZ], Xã Đức Lập [31.2 dBZ], Xã Đắc Wil [36.6 dBZ]).



### 2. Cảnh báo khả năng xuất hiện:

Trong từ 0-3 giờ tới, mây dông tiếp tục phát triển và gây mưa rào kèm theo dông, sét cho các khu vực kể trên, sau đó mây dông xu hướng mở rộng và lan sang các khu vực: Tỉnh An Giang: Xã Thạnh Mỹ Tây, Xã Tây Phú; Thành phố Cần Thơ: Xã Thạnh An; Tỉnh Lâm Đồng: Tân Hóa 1 (Phường B'Lao), Đắc M'Rang (Xã Quảng Tân) và các khu vực lân cận khác. Lượng mưa phổ biến từ 2-10mm, có nơi trên 30mm. Trong cơn dông đề phòng lốc, sét, mưa đá, gió giật mạnh cấp 5-8 (8-21m/s), mưa lớn gây ngập úng cục bộ.

### 3. Cấp độ rủi ro thiên tai do lốc, sét, mưa đá: Cấp 1.

Tin phát lúc: 15 giờ 30 phút

Người chịu trách nhiệm  
ban hành bản tin

  
Nguyễn Thị Lan