

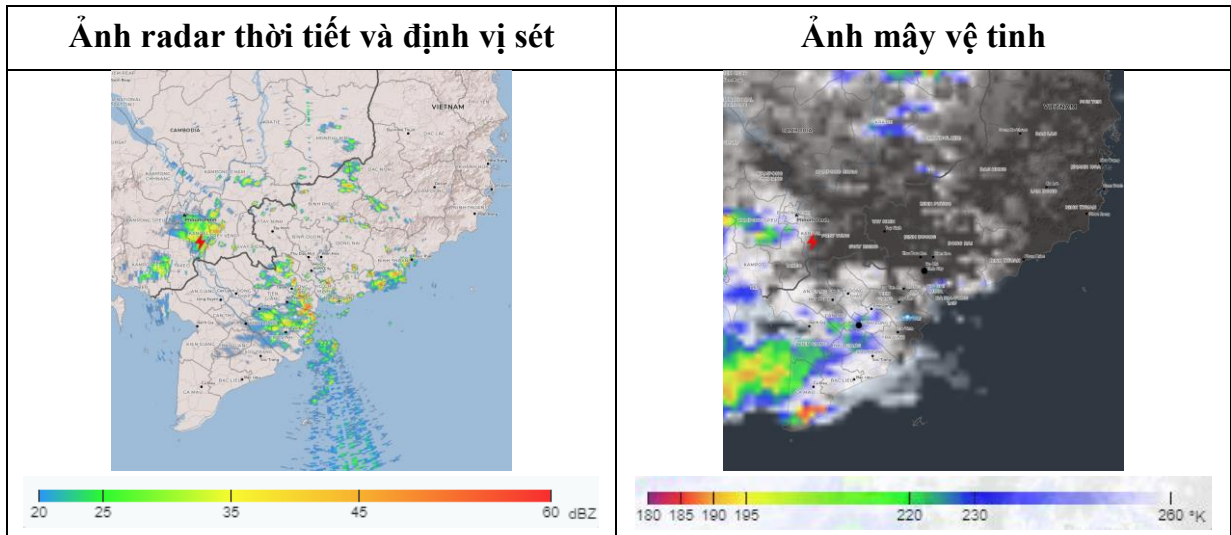
Số: DONG-02/13h40/NABO

TP.Hồ Chí Minh, ngày 28 tháng 06 năm 2025

TIN CẢNH BÁO DÔNG, LỐC, SÉT, MƯA ĐÁ VÀ MƯA LỚN CỤC BỘ TRÊN KHU VỰC NAM BỘ

1. Hiện trạng trong 03 giờ qua:

Qua theo dõi trên ảnh mây vệ tinh, ảnh ra đa thời tiết, định vị sét cho thấy mây dông đang phát triển gây mưa rào và kèm theo dông, sét trên khu vực các tỉnh: Tỉnh Trà Vinh (Huyện Tiểu Cần, Huyện Cầu Kè, Huyện Càng Long, Thành phố Trà Vinh), Tỉnh Bến Tre (Huyện Thạnh Phú, Ba Tri, Huyện Mỏ Cày Nam, Huyện Bình Đại, Huyện Giồng Trôm, Huyện Mỏ Cày Bắc, Huyện Chợ Lách, Thành phố Bến Tre), Tỉnh Vĩnh Long (Huyện Vũng Liêm, Huyện Trà Ôn, Huyện Tam Bình, Huyện Mang Thít, Huyện Long Hồ), Tỉnh Kiên Giang (Huyện Kiên Lương), Tỉnh Tiền Giang (Huyện Tân Phú Đông, Huyện Gò Công Tây, Huyện Chợ Gạo, Huyện Gò Công Đông, Thị xã Gò Công), Tỉnh Bà Rịa - Vũng Tàu (Vũng Tàu, Huyện Đất Đỏ, Long Điền, Thị xã Phú Mỹ, Xuyên Mộc, Huyện Châu Đức), Tỉnh Long An (Huyện Châu Thành, Huyện Cần Đước, Huyện Tân Trụ, Tân An, Huyện Thủ Thừa, Thạnh Hóa, Bến Lức, Đức Huệ, Đức Hòa), Thành phố Hồ Chí Minh (Cần Giờ, Bình Chánh, Thành phố Thủ Đức), Tỉnh Đồng Nai (Huyện Nhơn Trạch, Huyện Cẩm Mỹ, Huyện Vĩnh Cửu, Tân Phú), Tỉnh Bình Phước (Huyện Đồng Phú, Thị xã Chơn Thành, Huyện Lộc Ninh, Huyện Bù Đăng, Huyện Bù Gia Mập), Tỉnh Tây Ninh (Huyện Tân Biên, Huyện Tân Châu).



2. Cảnh báo khả năng xuất hiện:

Trong từ 0-3 giờ tới, mây dông tiếp tục phát triển và gây mưa rào kèm theo dông, sét cho các khu vực kể trên, sau đó mây dông xu hướng mở rộng và lan sang các khu vực lân cận khác. Lượng mưa phổ biến từ 5-35mm, có nơi trên 40mm. Trong cơn dông đề phòng lốc, sét, mưa đá, gió giật mạnh cấp 5-8 (8-21m/s), mưa lớn gây ngập úng cục bộ.

3. Cấp độ rủi ro thiên tai do lốc, sét, mưa đá: Cấp 1.

Tin phát lúc: 13 giờ 40 phút

**Người chịu trách nhiệm
ban hành bản tin**



Kiều Thị Thúy